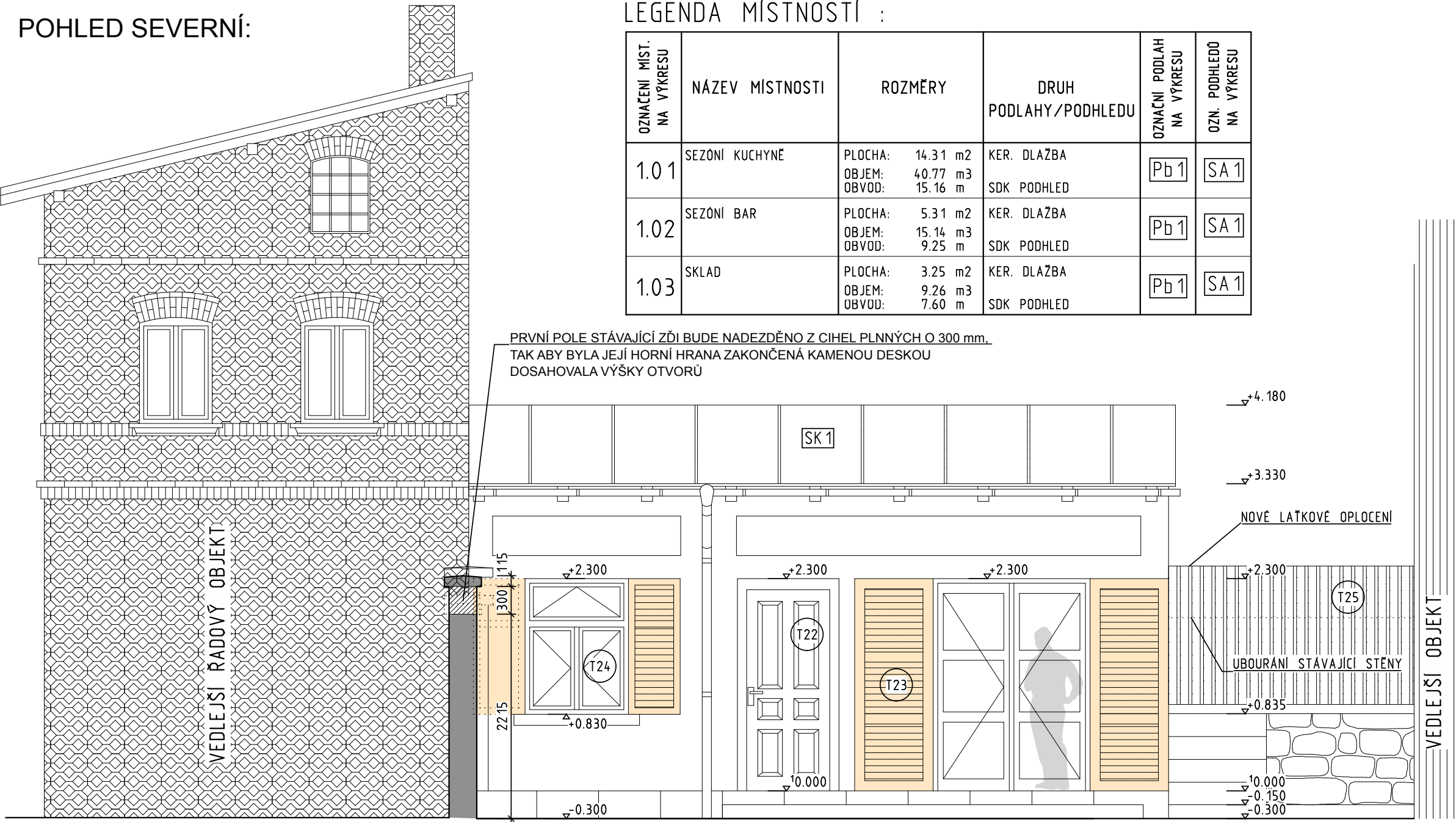
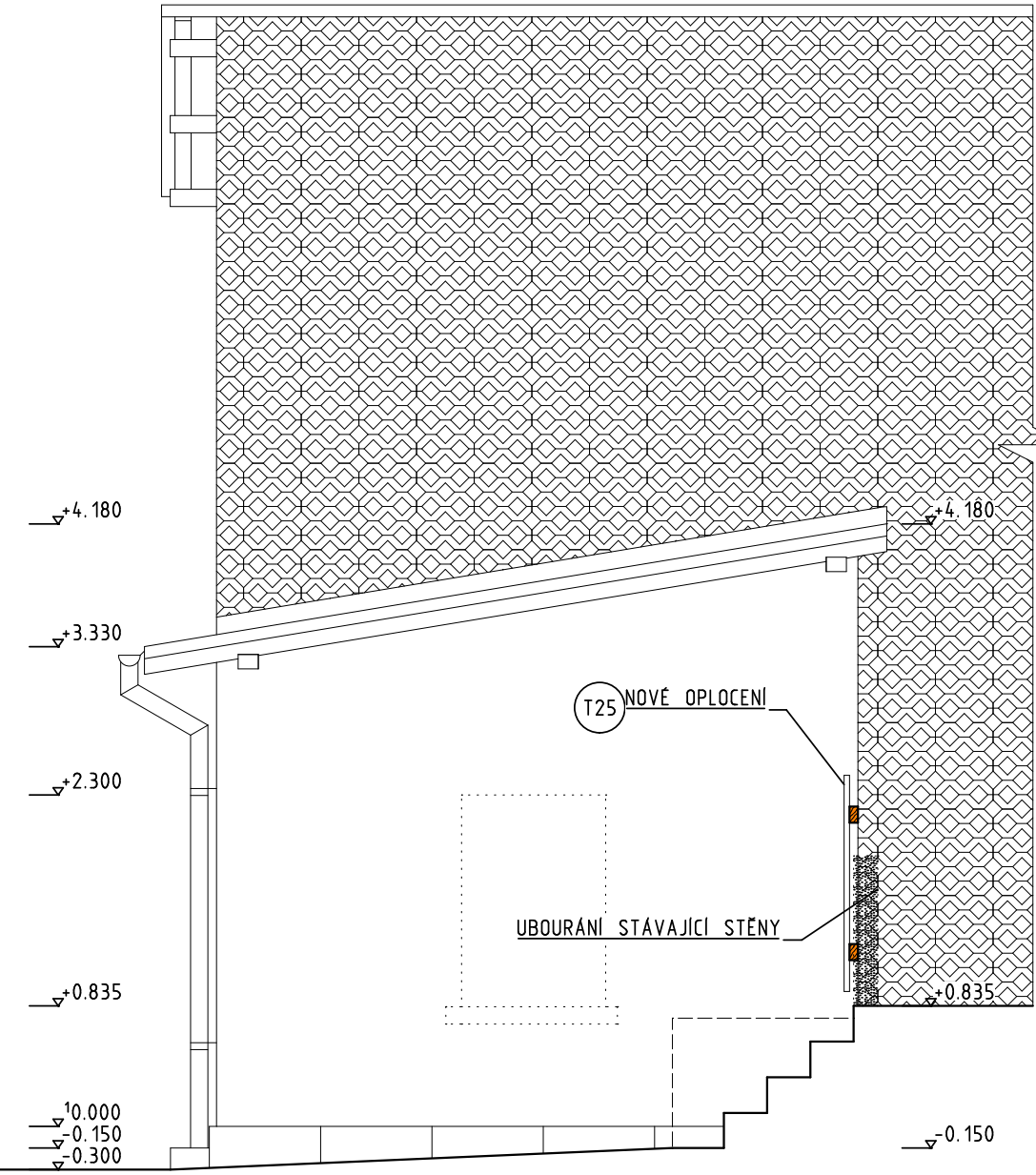


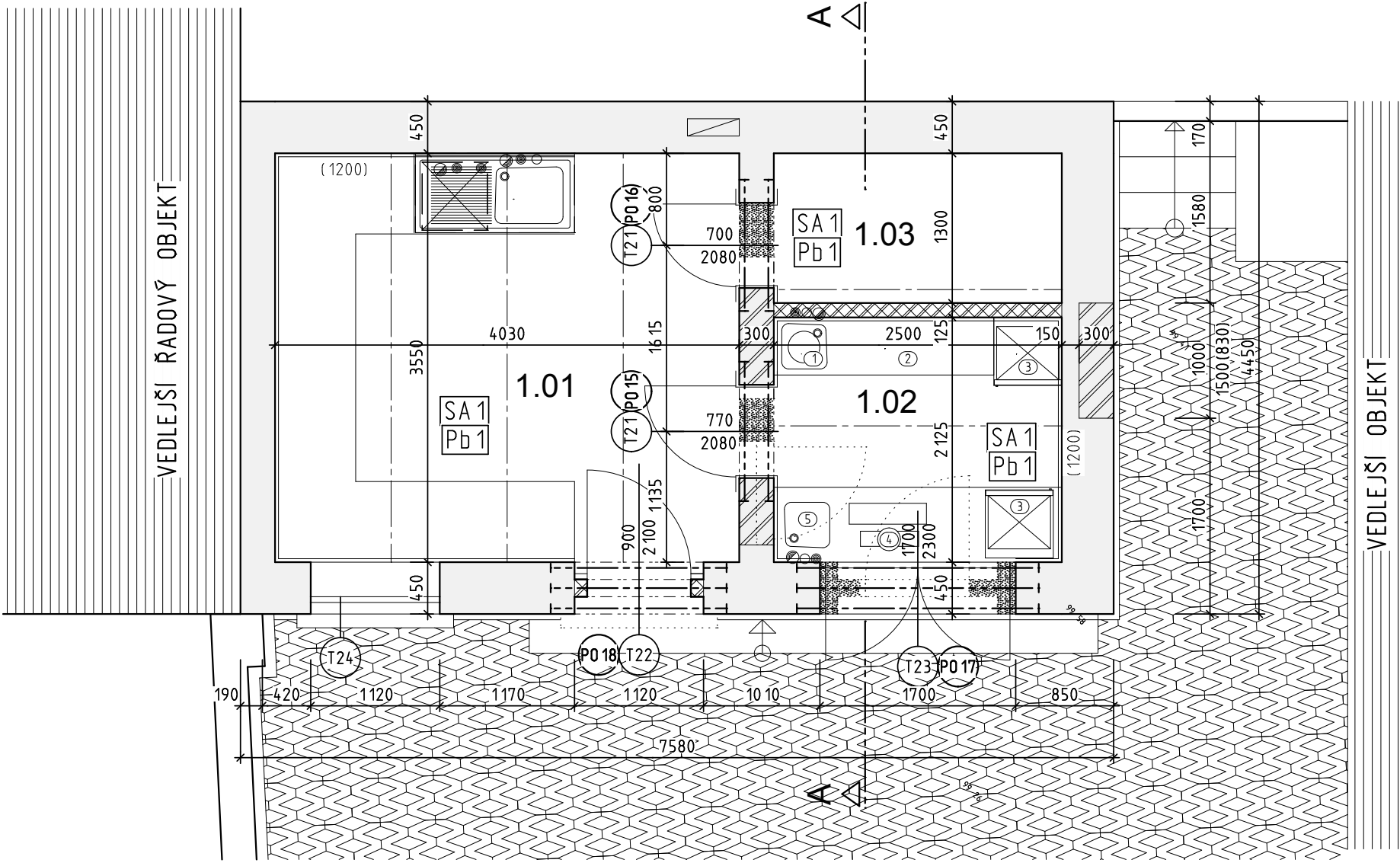
POHLED SEVERNÍ:



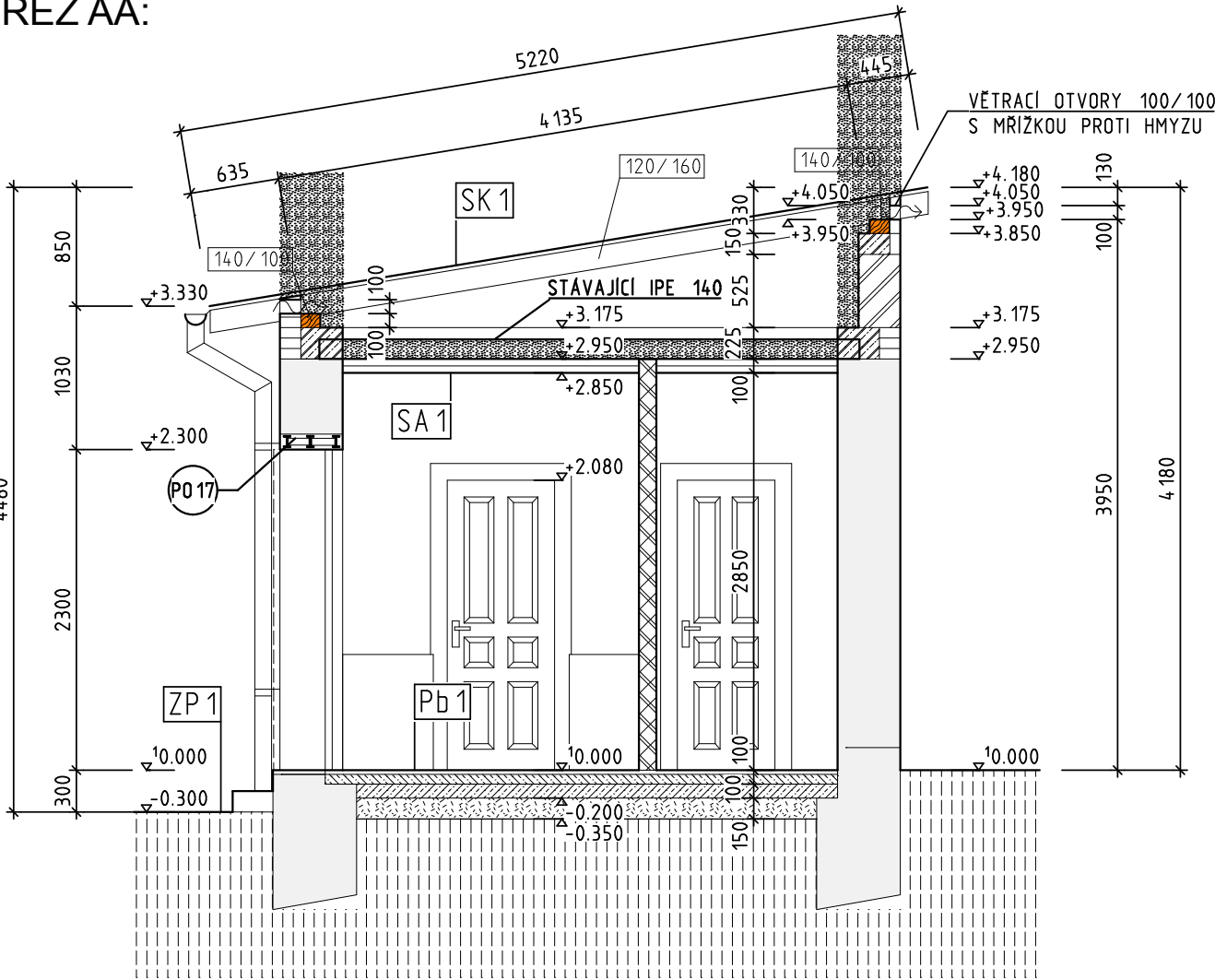
POHLED ZÁPADNÍ:



PŮDORYS:



ŘEZ AA:



VÝPIS OCELOVÝCH NOSNÍKŮ :

OZNACENÍ OCEL. NOSNÍKU	POPIS	POČET (ks)	DĚLKA (mm)	kg/m	kg
(P015)	NOSNÍK IPE 80 mm	2	1210	5,94	14,37
(P016)	NOSNÍK IPE 80 mm	2	1140	5,94	13,54
(P017)	NOSNÍK IPE 80 mm	3	2100	5,94	37,42
(P017)	NOSNÍK IPE 80 mm	3	1500	5,94	26,73
					92,07

LEGENDA HMOT:

STÁVAJÍCÍ ZDIVO	1 - UMYVADLO NA RUCE
BOURANÉ KONSTRUKCE	2 - ZÁZEMÍ BARU
PRÍČKA TL, 125 mm (NAPR. Z PRÍČKOVEK POROTHERM 11,5 P-D, 497/115/238 mm, PEVNOSTI P8) NA MALTU MVC 2,5 MPa	3 - CHLADNIČKA NA NÁPOJE 0,08 KW/230 V
DOZDÍVKY Z CIHEL PLNNÝCH CP 100 (290x140x65 mm) NA MVC 2,5 MPa	4 - VÝČEP S CHLAZENÍM 0,6 KW/230 V
DOZDÍVKY Z ŽULOVÝCH KVADRO	5 - VÝČEPNÍ DESKA SE DŘEZEM NA MYTÍ SKLENIC

LEGENDA BAR:

LEGENDA :

P0	VÝPIS OCELOVÝCH NOSNÍKŮ V N.P.
ZP	VIZ. SKLADBY KCI.

atelierzezula .cz		CÍSLO PARÉ	MÍSTO STAVBY	ST.P.Č.K. 200, P.Č. 199/4, K.Ú. A OBEC ŠLUKNOV
studie projekty dozory inženýring			STAVEBNÍK	KRAJ ÚSTECKÝ MĚSTO ŠLUKNOV NAM. MIRU 1, ŠLUKNOV, 407 77
Ing. Milan Zezula, Město 1203/74, 408 01 Rumburk Tel. 412333145, fax 412331217, milan@atelierzezula.cz			NÁZEV STAVBY	DŮM KULTURY - REVITALIZACE OBJEKTU Č.P. 321, V UL. T.G. MASARYKA VE ŠLUKNOVĚ
VED. PROJEKTU ING. MILAN ZEŽULA			ARCHITEKTONICKÉ A STAVEBNÍ TECHNICKÉ ŘEŠENÍ	
VYPRACOVAL	PETR KRYL		SO 03 - STAVEBNÍ ÚPRAVY DVORNÍHO OBJEKTU	
DATUM	STUPĚN	MĚŘÍTKO	CÍSLO VÝKRESU	NÁZEV VÝKRESU
1/2009	DSP	1 : 50	F.1.1.2.8	LETNÍ BAR